

FESTIVAL

Porte manteau design

2 CLOSE CLOTHES

Le porte manteau Festival est l'accessoire indispensable pour votre bureau, couloir ou hall d'accueil.



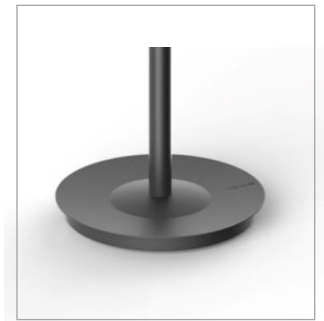
5 grandes patères en ABS
pour un parfait maintien des vêtements



Porte parapluies pratique + crochet
(Capacité 6)



Base lestée pour une stabilité parfaite (5kg)
+ Tube 3,8 cm



Assemblage rapide, facile et sans outils



Ce produit est respectueux de l'environnement et recyclable à 100%
1 colis compact pour une réduction de l'impact CO2 et recyclable à 100%



Grâce au Festival, vous pourrez accrocher vos manteaux, vos vestes et vos écharpes sans les froisser et y déposer vos parapluies, en un seul et même endroit. Ce porte manteaux moderne se compose d'une tête avec 5 patères, d'un porte-parapluies et d'une base lestée en métal équipée d'un réceptacle à eau.

Design moderne et innovant pour ce porte manteau qui s'intégrera à merveille dans tous vos espaces de travail et de réception.

Quand le beau rejoint l'utile

FESTIVAL

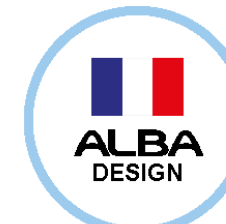
Porte manteau design

2 CLOSE CLOTHES

Le porte manteau Festival est l'accessoire indispensable pour votre bureau, couloir ou hall d'accueil.

| CARACTERISTIQUES TECHNIQUES | |
|---|--|
| Référence | PMFEST N |
| EAN | 3129710017324 |
| Matériaux | Fût : Acier peinture epoxy |
| | Patères : ABS |
| | Socle base : ABS |
| Couleur | Noir |
| Dimensions produit | Hauteur : 187 cm |
| | Fût : Ø 3.8 cm |
| | Base : Ø 35.5 cm |
| | Poids : 5,74 Kg |
| Nombre de patères | 5 |
| Capacité parapluies | 6 |
| Base | Lestée - 5 kg |
| Temps de montage estimé | 5 minutes - Sans outils ni vis |
| Impact environnemental | Recyclable à 100% |
| Origine pays | Conception et développement France - Fabrication RPC |
| Garantie | 5 ans |
| Indice de réparabilité Pièce de rechange | 10 ALBA s'engage à fournir toutes pièces de rechanges pendant 5 ans (Voir conditions avec votre revendeur/distributeur) |

| DIMENSIONS PACKAGING | |
|--------------------------------|--|
| * Unité de vente (x1UV) carton | Dim. : L. 77,3 cm x l. 37,8 cm x H. 9,3 cm |
| | Poids : 7,160 Kg |
| * Master carton (x1UV) | Dim. : L. 77,3 cm x l. 37,8 cm x H. 9,3 cm |
| | Poids : 7,160 Kg |
| Impact environnemental | Recyclable à 100% |



Quand le beau rejoint l'utile